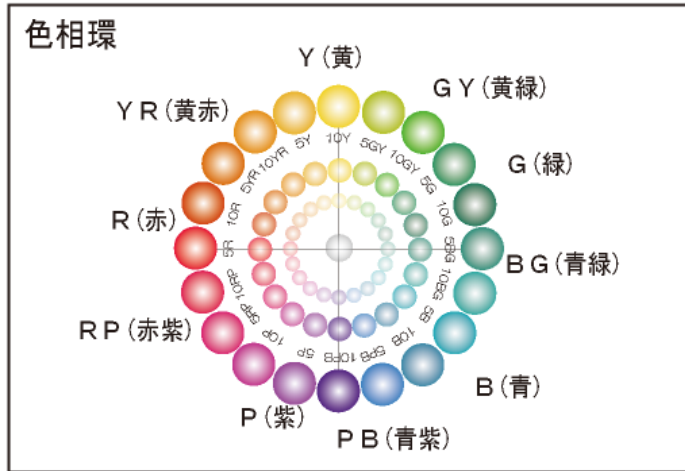


## ④マンセル値について

### (1) マンセル値とは

色を3つの属性（色相・明度・彩度）に分けて数値表現した体系です。

「R（赤）・Y（黄）・G（緑）・B（青）・P（紫）」を基本5色相として、時計回りに等間隔に配置されています。その間に「YR（黄赤）・GY（青緑）・PB（青紫）・RP（赤紫）」を挿入、合計10色の主要色相から成り立っています。

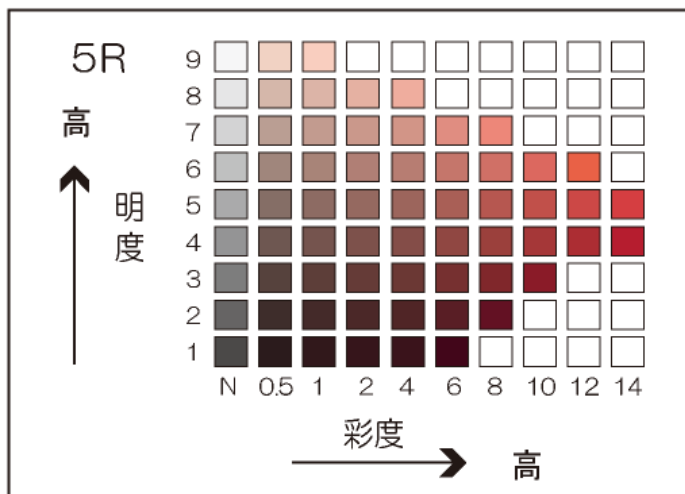


#### 「明度」

あかるさの度合いを表します。  
数値が大きいほど明るい色を示します。

#### 「彩度」

鮮やかさの度合いを表します。  
数値が大きいほど鮮やかな色を示します。





白、黒、グレー等の無彩色の彩度は0になります。  
※無彩色を「N」で示しています。

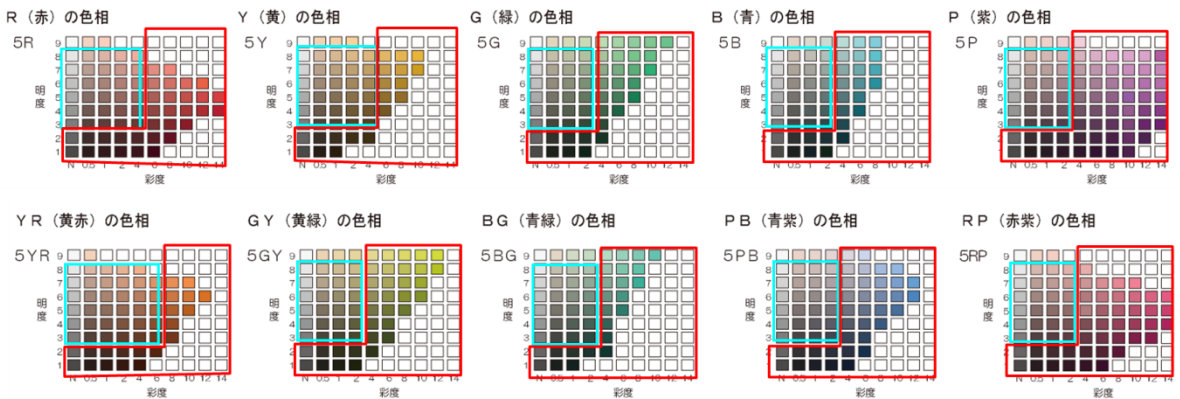
## (2) 当地区における禁止色の設定

### ■ 住宅地区

#### ● 外壁の色彩

 使用できない色彩

 推奨する色彩

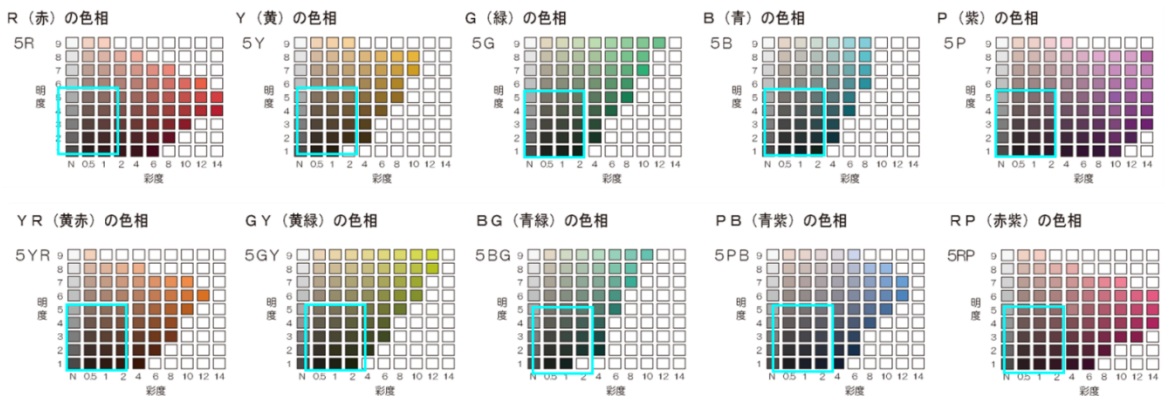


使用できる色彩 下記の両方を満たすもの

- ・明度 3以上(推奨3以上9未満)
- ・彩度 R、Yは4以下、YRは6以下、その他は3以下

#### ● 屋根の色彩

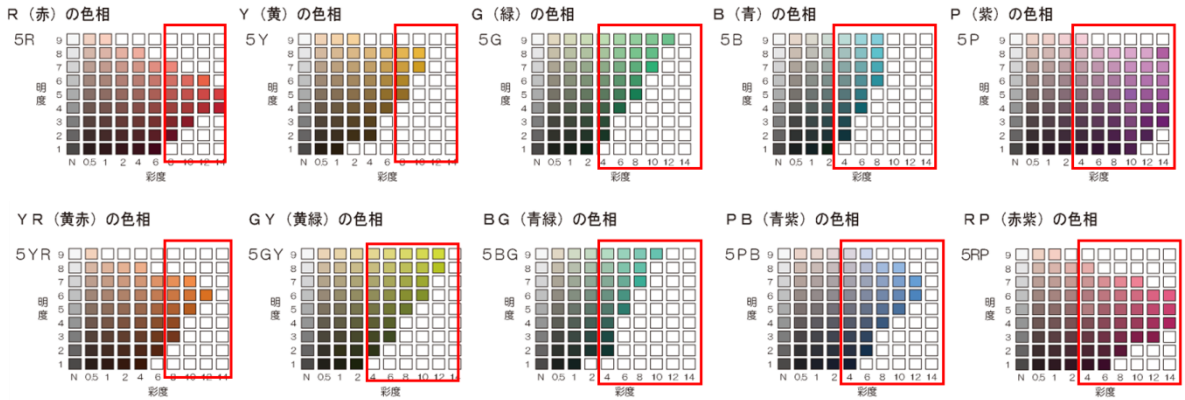
 推奨する色彩 (彩度3以下かつ明度6未満)



## ■センター地区、複合利用地区、沿道サービス地区

### ●外壁の色彩

使用できない色彩



使用できる色彩

- ・彩度 R、Y、YRは6以下、その他の色相は3以下

### ●屋根の色彩

基準なし